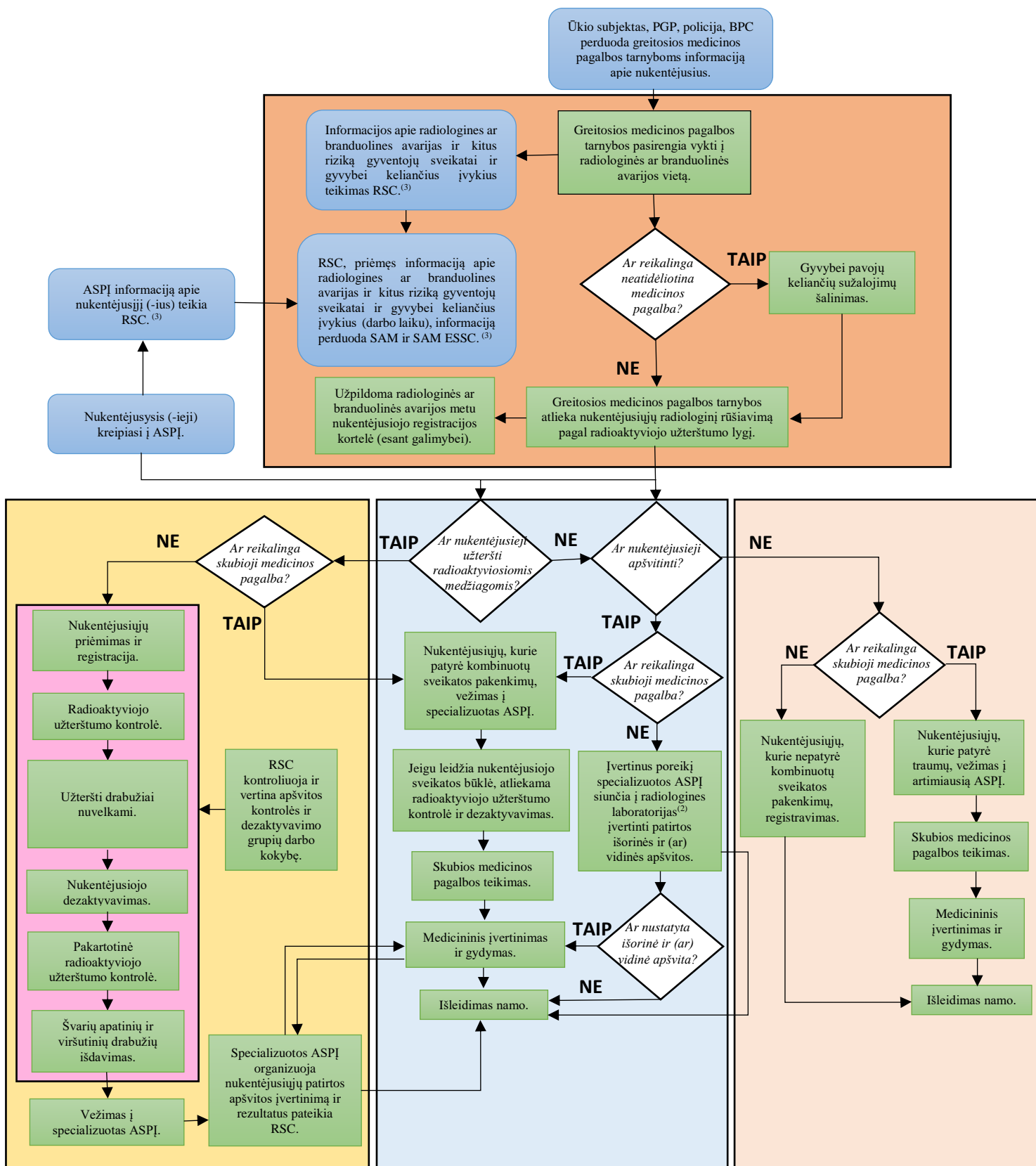


SVEIKATOS PRIEŽIŪROS ORGANIZAVIMO ALGORITMAS RADIOLOGINĖS AR BRANDUOLINĖS AVARIJOS ATVEJU⁽¹⁾



Įvertinus, kad sveikatos priežiūros organizavimui radiologinės ir (ar) branduolines avarijos atveju nepakanka materialinių ir (ar) žmogiškųjų išteklių, vadovaujantis Konvencija dėl pagalbos įvykus branduolinei avarijai arba kilus radiologiniam pavojui ir Civilinės saugos tarptautinės pagalbos prašymo, priėmimo ir teikimo tvarkos aprašu, gali būti parengiamas prašymas dėl pagalbos kreipimosi į užsienio valstybes, su kuriomis pasirašyti tarpvyriausybiniai abipusės pagalbos susitarimai, taip pat į kitas užsienio valstybes, TATENA ir kitas tarptautines organizacijas.

⁽¹⁾ Sveikatos priežiūros organizavimo radiologinės ar branduolines avarijos atveju algoritmas taikomas gyventojams ir avariją likviduojantiems darbuotojams.
⁽²⁾ Individualiosios dozimetrijos, radiochemijos ir biologinės dozimetrijos tyrimų laboratorijos.

⁽³⁾ Lietuvos Respublikos sveikatos apsaugos ministro 2010 m. liepos 23 d. įsakymas Nr. V-657 „Dėl Keitimosi informacija apie ekstremaliąsias situacijas, ekstremaliuosius įvykius ir kitus riziką gyventojų sveikatai ir gyvybei keliančius įvykius tvarkos aprašo patvirtinimo“.

Algoritme vartojamos santrumpos:

Artimiausia ASPĮ – artimiausios daugiaprofilės Respublikos arba regiono lygio ligoninės;

Kombinuotieji sveikatos pakenkimai – tai nukentėjusiojo būklė, kai radioaktyviųjų medžiagų poveikį lydi trauma ir (ar) apsinuodijimas;

PGP – Priešgaisrinės gelbėjimo pajėgos;

Policija – Policijos departamentas prie Lietuvos Respublikos vidaus reikalų ministerijos ir jam pavaldžios policijos įstaigos;

Radioaktyviojo užterštumo kontrolės ir dezaktyvavimo grupės – savivaldybės Ekstremaliųjų situacijų valdymo plane numatytos radioaktyviojo užterštumo kontrolės ir dezaktyvavimo grupės;

RSC – Radiacinės saugos centras;

SAM – Sveikatos apsaugos ministerija;

SAM ESSC – Sveikatos apsaugos ministerijos Ekstremaliųjų sveikatai situacijų centras;

Specializuotos ASPĮ – viešoji įstaiga Vilniaus universiteto ligoninė Santaros klinikos, Nacionalinis vėžio institutas, Lietuvos sveikatos mokslų universiteto ligoninė Kauno klinikos;

TATENA – Tarptautinė atominės energijos agentūra.