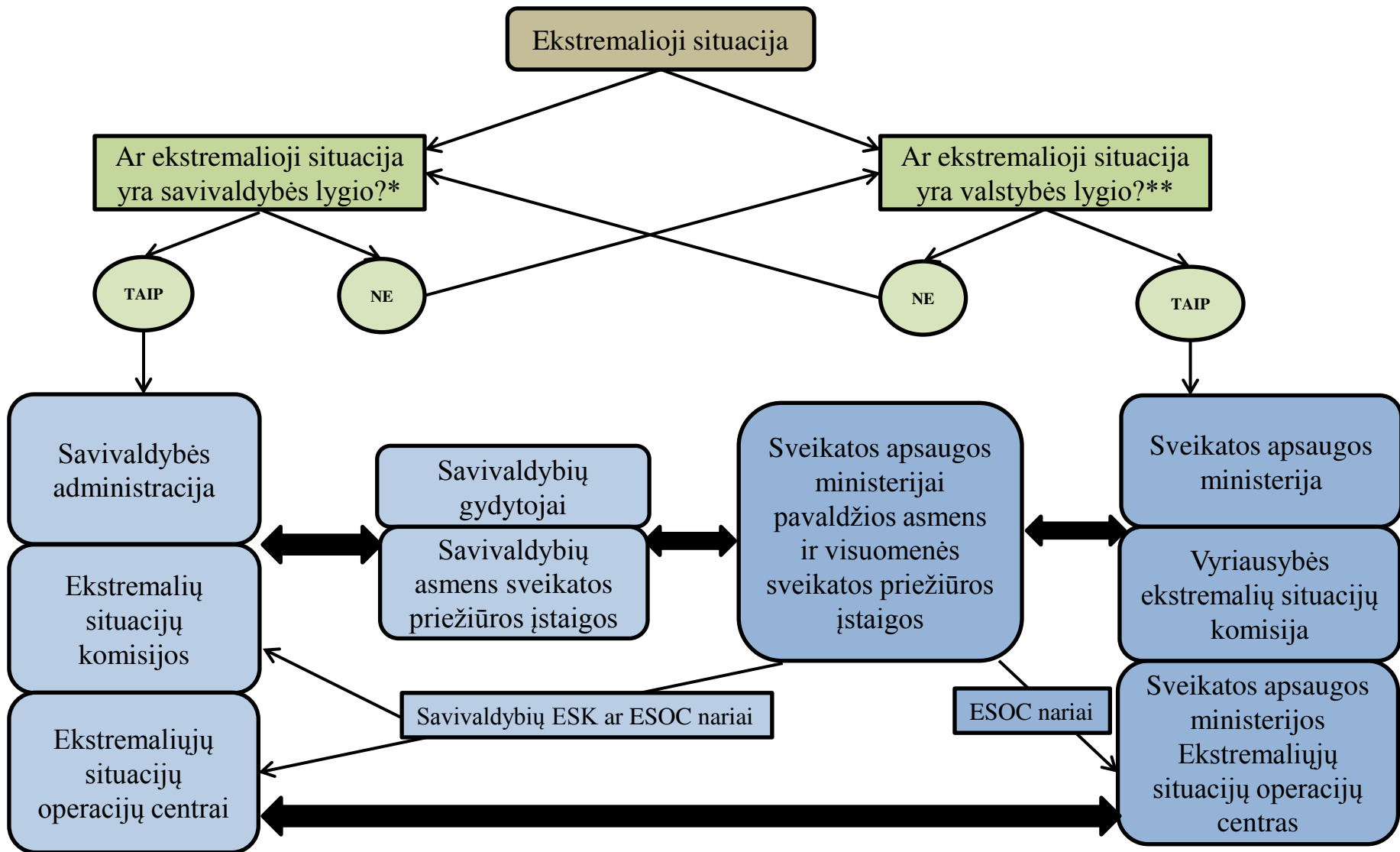


# Lietuvos nacionalinės sveikatos sistemos valdymo ekstremaliųjų situacijų metu algoritmas



\* Vadovaujantis Lietuvos Respublikos Vyriausybės 2010 m. rugpjūčio 31 d. nutarimo Nr. 1243 „Dėl Ekstremaliųjų situacijų skelbimo ir atšaukimo tvarkos aprašo patvirtinimo“ 3 p:

Savivaldybės lygio ekstremalioji situacija skelbiama, kai įvykis atitinka, pasiekia ar viršija Lietuvos Respublikos Vyriausybės patvirtintus ekstremaliųjų įvykių kriterijus ir yra bent viena iš šių sąlygų:

- ekstremalusis įvykis savivaldybėje pasiekia tokį mastą, kai iš nuolatinės gyvenamosios vietos evakuojama daugiau kaip 300 gyventojų;
- savivaldybėje ekstremaliojo įvykio padariniai sutrikdo daugiau kaip 500 gyventojų būtiniausias gyvenimo (veiklos) sąlygas ir ši padėtis trunka ilgiau kaip 24 valandas;
- ekstremaliojo įvykio padariniai išplinta savivaldybės teritorijoje, kurios bendras plotas viršija du trečdalius visos savivaldybės teritorijos bendrojo ploto;
- gelbėjimo, paieškos, neatidėliotini darbai ir ekstremaliųjų įvykių likvidavimas savivaldybės teritorijoje užtrunka arba numatoma, kad užtruks ilgiau kaip 24 valandas;
- ekstremalusis įvykis susidaro savivaldybės teritorijoje esančiame pavojingame ar valstybinės reikšmės objekte arba dėl ekstremaliojo įvykio sutrinka ar sutrikdoma tokio objekto kontrolė ar funkcionavimas;
- prašoma iš 3 ar daugiau gretimų savivaldybių pagalbos gyventojams evakuoti, gelbėjimo, paieškos ir neatidėliotiniams darbams atlikti, ekstremaliajam įvykiui likviduoti ir jo padariniams šalinti, kai savivaldybėje esančių civilinės saugos sistemos pajėgų ir materialinių išteklių nepakanka.

\*\* Vadovaujantis Lietuvos Respublikos Vyriausybės 2010 m. rugpjūčio 31 d. nutarimo Nr. 1243 „Dėl Ekstremaliųjų situacijų skelbimo ir atšaukimo tvarkos aprašo patvirtinimo“ 8 p:

Valstybės lygio ekstremalioji situacija skelbiama, kai ekstremalioji situacija atitinka Lietuvos Respublikos civilinės saugos įstatyme nustatytus valstybės lygio ekstremaliosios situacijos požymius.

Valstybės lygio ekstremaliosios situacijos – tai ekstremaliosios situacijos, kurių padariniai šalinami keliuose savivaldybėse esančiomis civilinės saugos sistemos pajėgomis ir naudojant savivaldybėse arba valstybės rezerve turimus materialinius išteklius, o ekstremaliosios situacijos padarinių išplitimo ribos viršija trijų savivaldybių teritorijų ribas, arba kurios trunka ilgiau kaip 6 mėnesius (Lietuvos Respublikos civilinės saugos įstatymas).